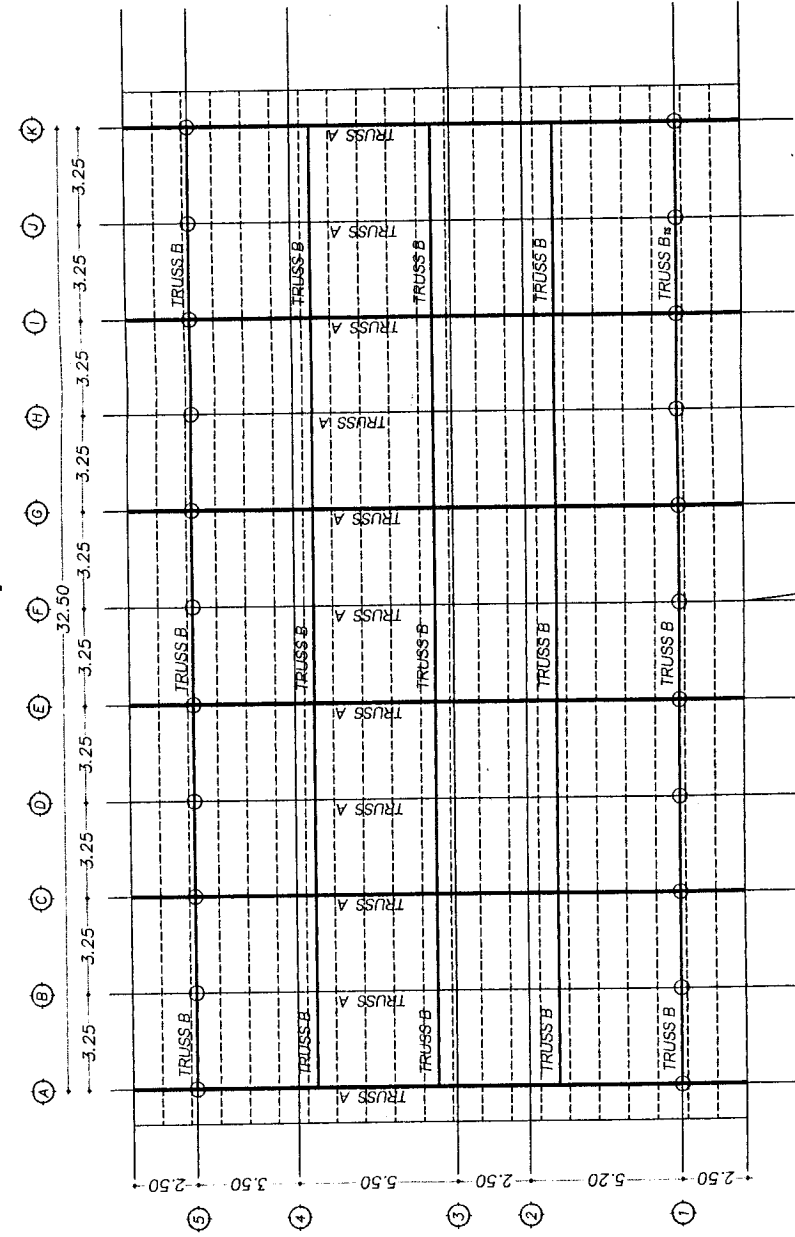


โครงการ
ซ่อมแซมหลังคา
อาคารผู้โดยสาร

เจ้าของ	สำนักงานสาธารณสุขจังหวัดเลย
สถานที่	โรงพยาบาลผู้สูงอายุ อ.น้ำขุ่น จ.เลย
เขียนแบบ	นายสุเทพ ชื่นสง
นายช่างโยธา	นายสุเทพ ชื่นสง
ตรวจสอบ	นายเอกชัย จรรยาคุณ
นายช่างโยธาปฏิบัติงาน	
หมายเลขแบบ	A-01
เลขที่แบบ	13/2562
SCALE	
ชื่อแบบ	แบบหลังคา
	255 ถนนเมืองรัตน ตำบลนาขาน อำเภอเมือง จังหวัดเลย

- - ติง เหล็ก ก่ออง ขนาด 6"x6" ความสูง 1.50 ม. หน้า 2.5 มม.
- ฐานสแตมป์เหล็กขนาด 0.20x0.40 ม. หน้า 2.0 ยึดด้วยทุ๊กเหล็ก 5 ฟุต 6 นิ้ว
- ปลายเสาแฉกเหล็กขนาด 0.15x0.15 ม. หน้า 2.0 เชื่อมติดกับปลายเสา
- แฉก C - 100x50x20x2.3 มม. @ 1.00 ม.
- เหล็ก METAL SHEET หน้า 0.35 มม. มอนอกันความร้อน หน้า 5 มม.
- ด้านข้างยึดด้วย METAL SHEET หน้า 0.35 มม. มอนอกันความร้อน หน้า 5 มม. โครงสร้างเหล็กคอง 1 1/2"x 1 1/2"
- ติงค้ำข้างไม้สนแปดแฉก เบอร์ 22 ด้านข้าง 2 ฟุต
- ติงค้ำที่อยู่รอบๆ ไม้สน 4" ด้านข้าง 2 ฟุต ฝั่งละ 5 จุด



- ติงค้ำข้างไม้สนแปดแฉก เบอร์ 22 ด้านข้าง 2 ฟุต พร้อมท่อ PVC 4" ฝั่งละ 5 จุด

LOEI PROVINCIAL
HEALTH OFFICE

โครงการ
ซ่อมแซมหลังคา
อาคารผู้ป่วยใน

เจ้าภาพ

สำนักงานสาธารณสุขจังหวัดเลย

สถานที่

โรงพยาบาลนาคำ
อ.นาด้วง จ.เลย

เขียนแบบ

นายสุทิน สีสแดง
นายช่างโยธา

ตรวจสอบ

นายเอกชัย จรรย์วุฒิ
นายช่างโยธาชำนาญงาน

หมายเลขแบบ
A-03

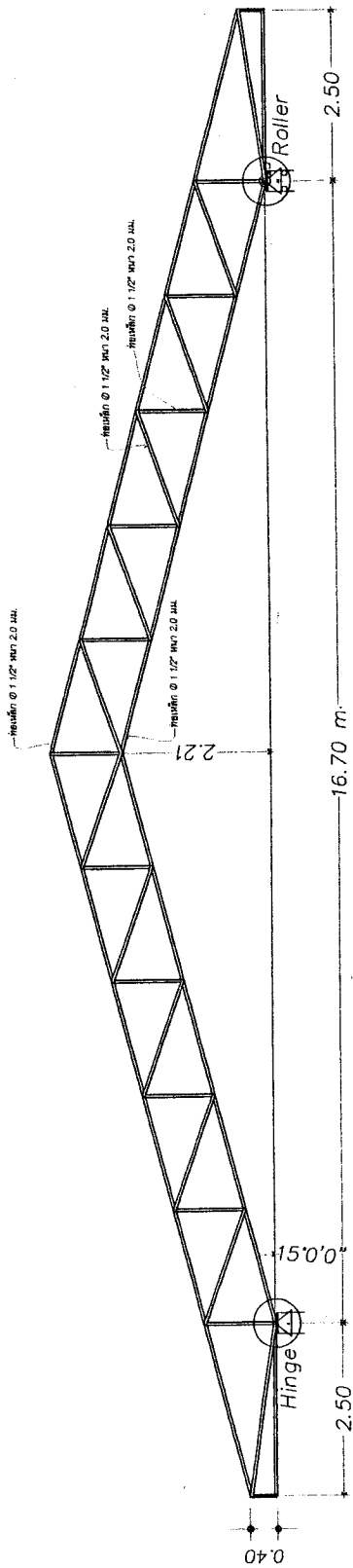
เลขที่แบบ
13/2562

SCALE

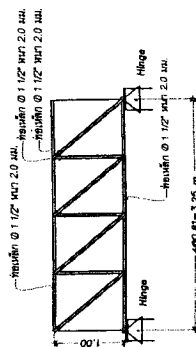
ชื่อแบบ

ระบบหลังคา TRUSS

255 ถนนเมืองรวม ตำบลนาถนายน
อำเภอเมือง จังหวัดเลย



ระบบ TRUSS A



ระบบ TRUSS B

การันตีแบบแปลนให้ชัดเจนหรือข้อขัดแย้งได้
ผู้รับจ้างรับภาระและกรมการตรวจจากจ้าง ผู้ควบคุมงาน

LOEI PROVINCIAL
HEALTH OFFICE

โครงการ

ซ่อมแซมหลังคา
อาคารผู้โดยสาร

เจ้าของ

สำนักงานสาธารณสุขจังหวัดเลย

สถานที่

โรงพยาบาลนาด้วง
อ.นาด้วง จ.เลย

เขียนแบบ

นายสุชม ฟ้าแสง
นายช่างโยธา

ตรวจสอบ

นายเอกชัย จรรย์วุฒิ

นายช่างโยธาชำนาญงาน

หมายเลขแบบ

A-54

วันที่แบบ

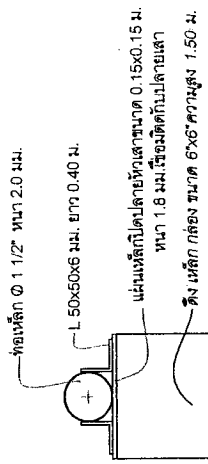
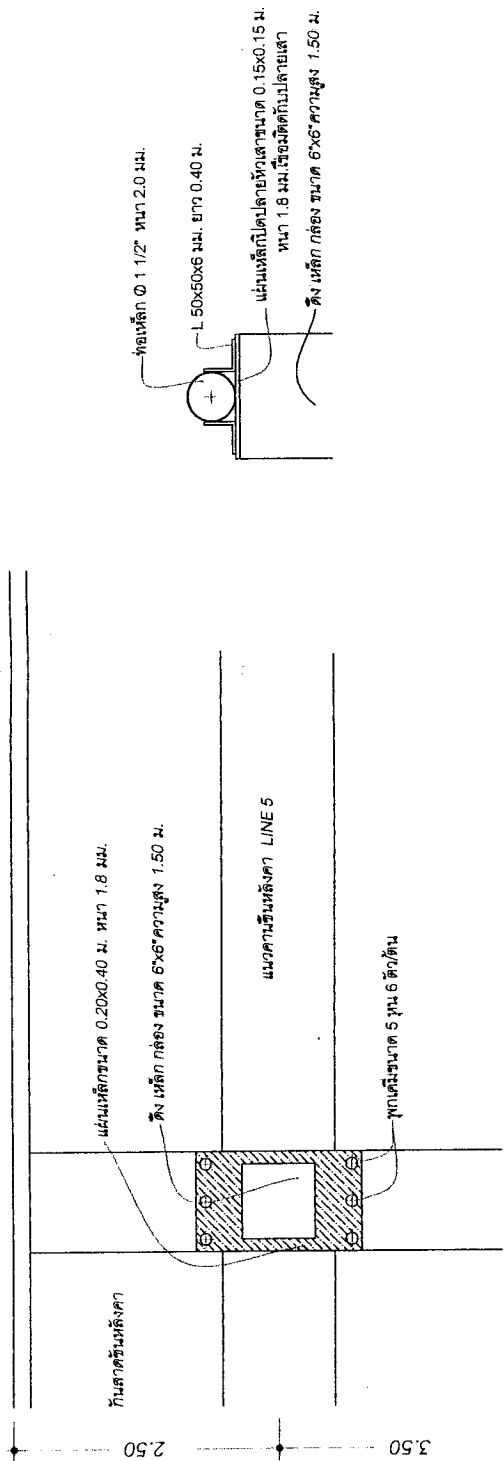
13/2562

SCALE

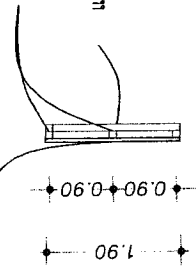
ชื่อแบบ

รูปลาน

255 ถนนสิรินธร ตำบลนาพาน
อำเภอเมือง จังหวัดเลย



ด้านข้างปิดด้วย METAL SHEET NO.35
จำนวนกั้นความชันหน้า 5 มม.



แนวขนอนโครงเหล็กกล่อง 1 1/2"x1 1/2" หน้า 2.0 @ 0.90 ม.

แนวติงโครงเหล็กกล่อง 1 1/2"x1 1/2" หน้า 2.0 @ 1.08 ม.

ขยายภาพเสริมเหล็กด้านข้าง

ก็รับแบบแปลนไม่ชัดเจนหรือข้อผิดพลาด
ใช้ผู้รับจ้างมีอำนาจคณะกรรมการตรวจการจ้าง ผู้ควบคุมงาน

