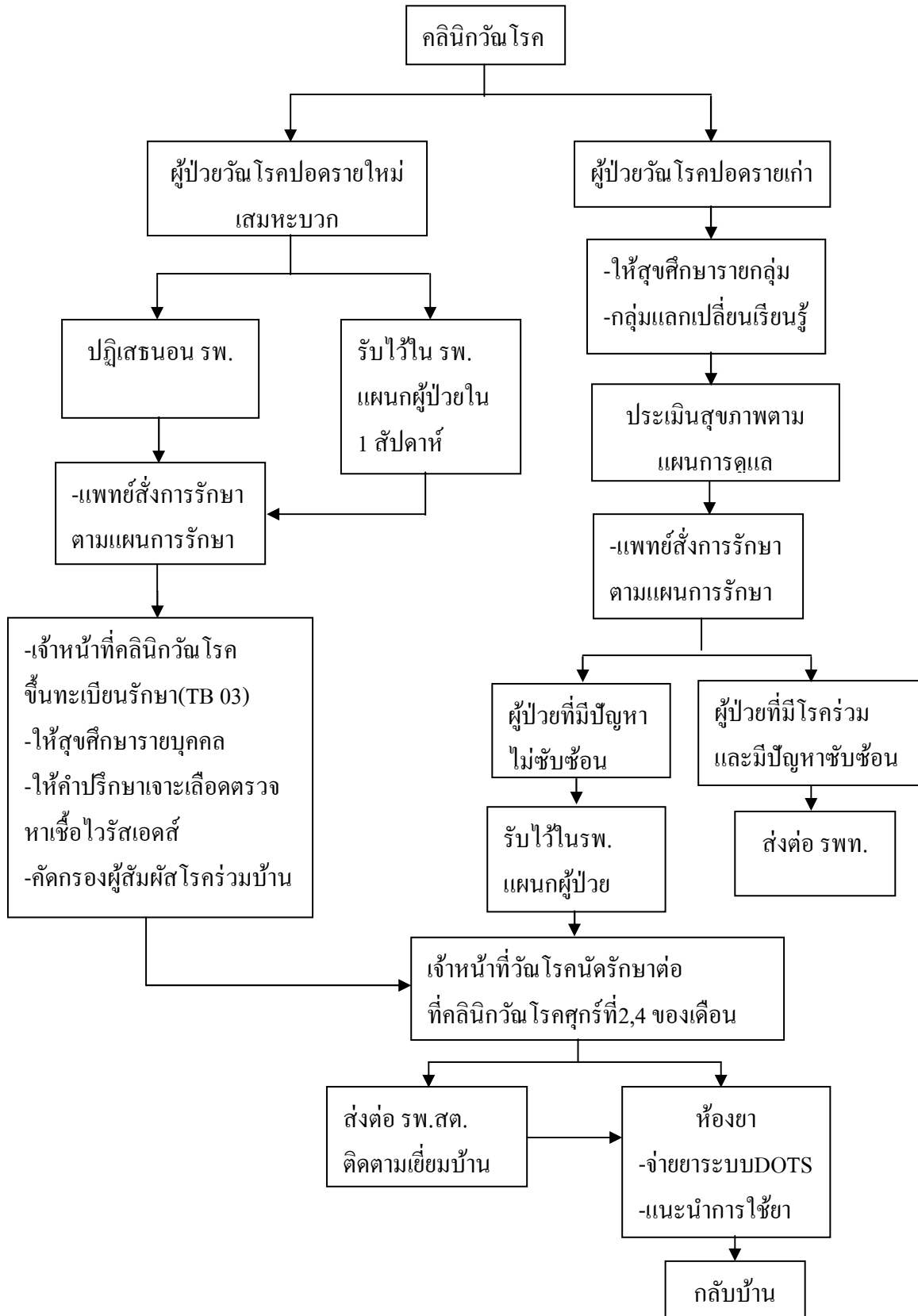
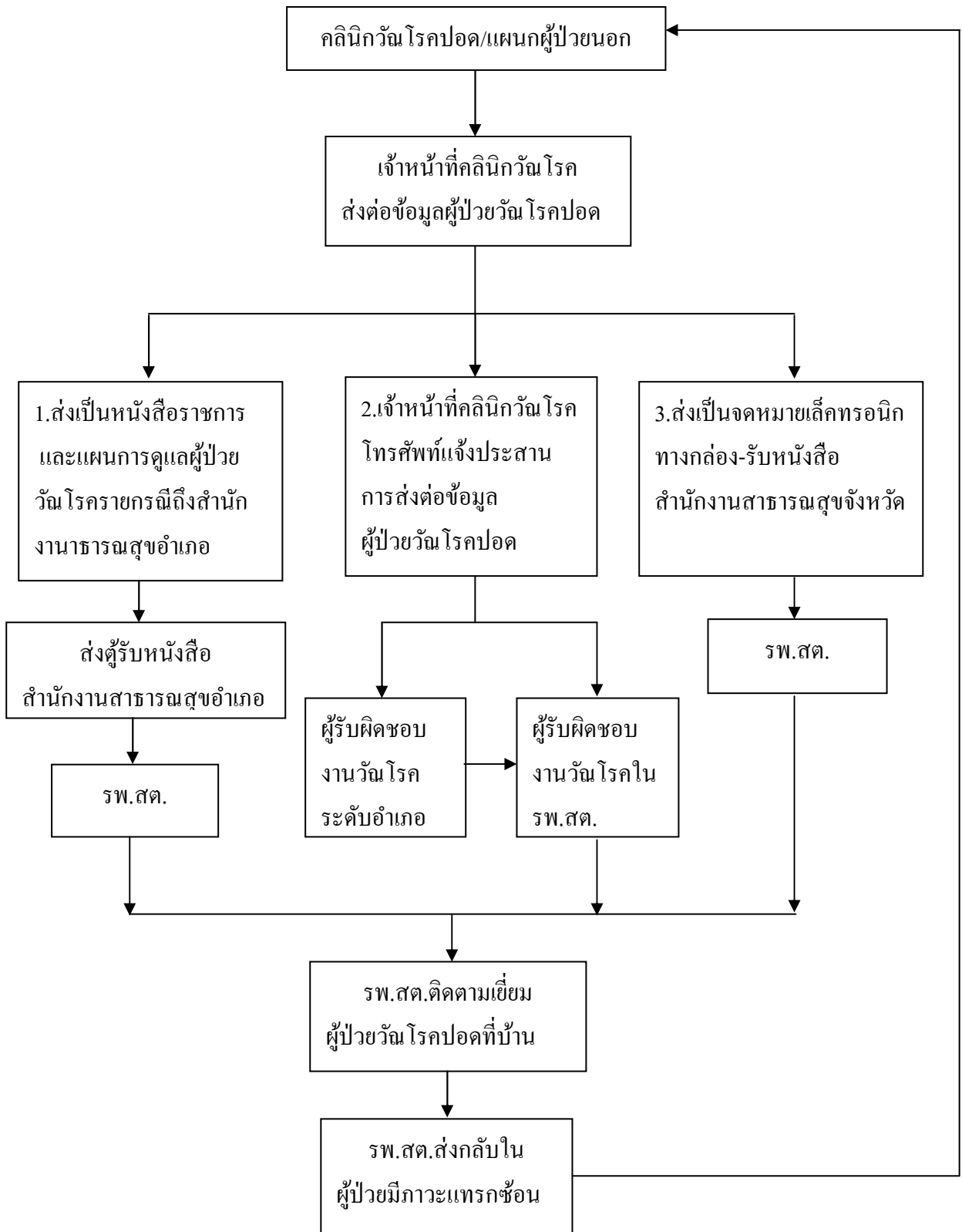


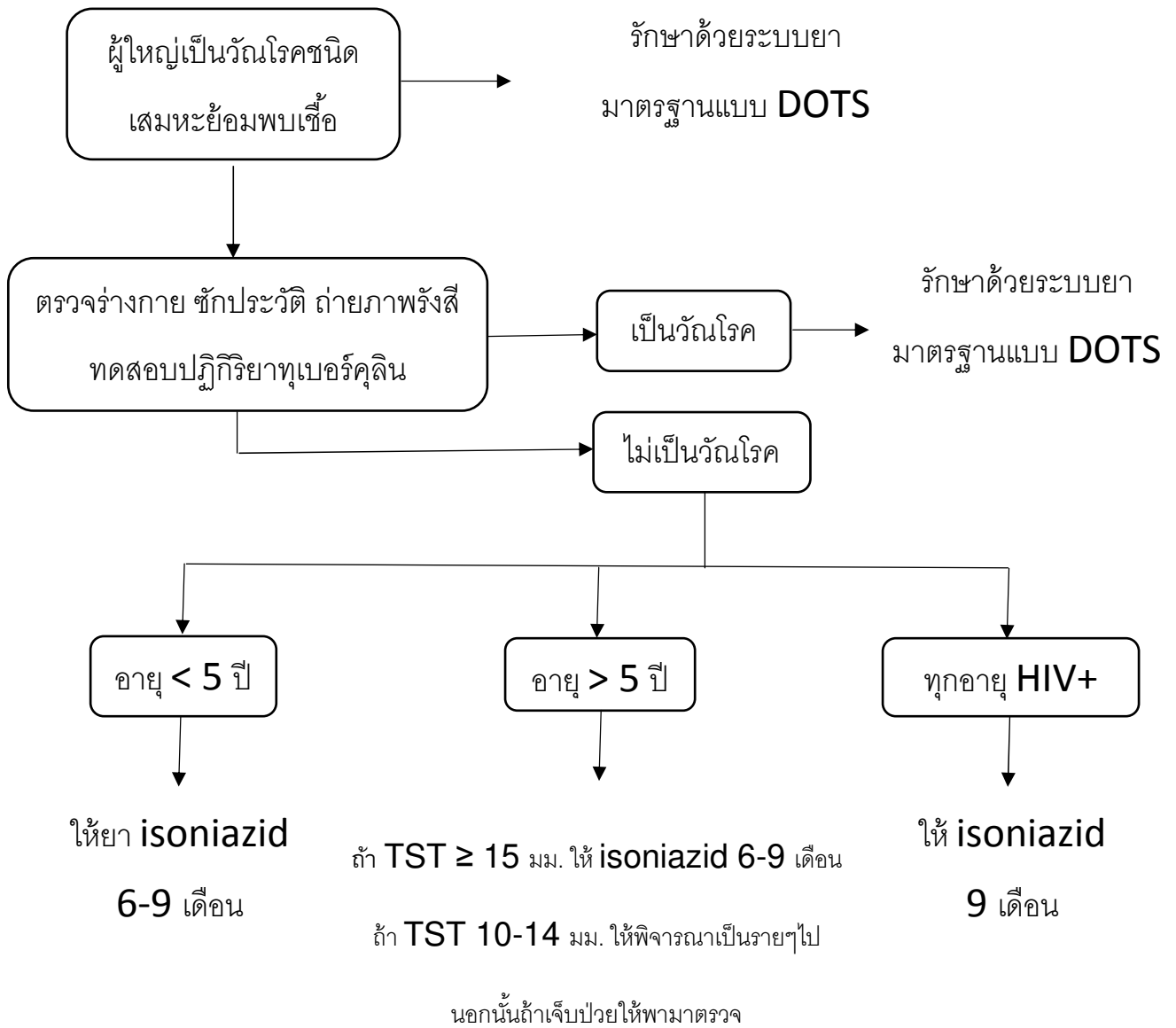
ขั้นตอนการบริการผู้ป่วยวัณโรคในคลินิก



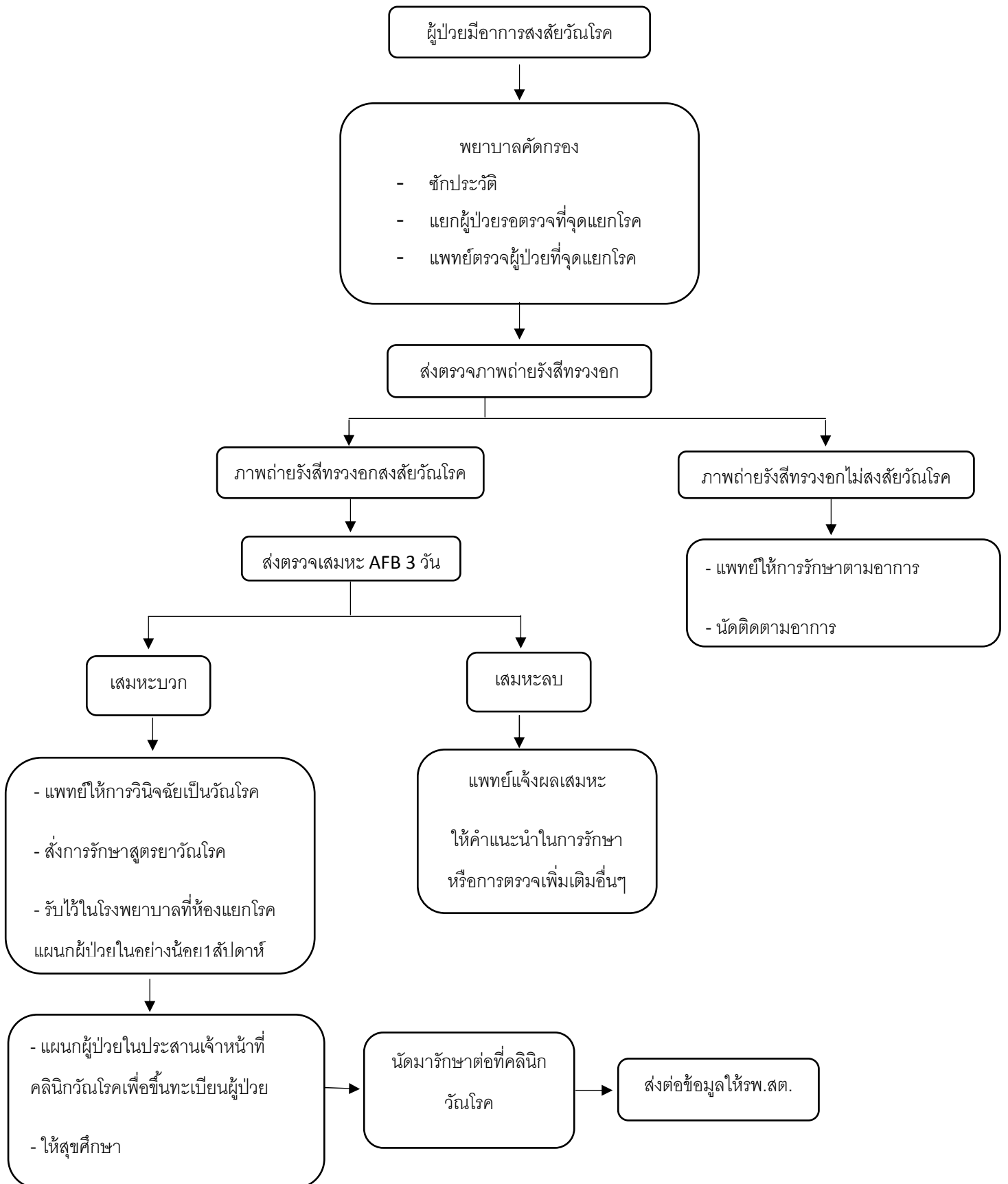
แนวทางการส่งต่อและส่งกลับผู้ป่วยวันโรคปอดจากโรงพยาบาลชุมชนไปรพ.สต.



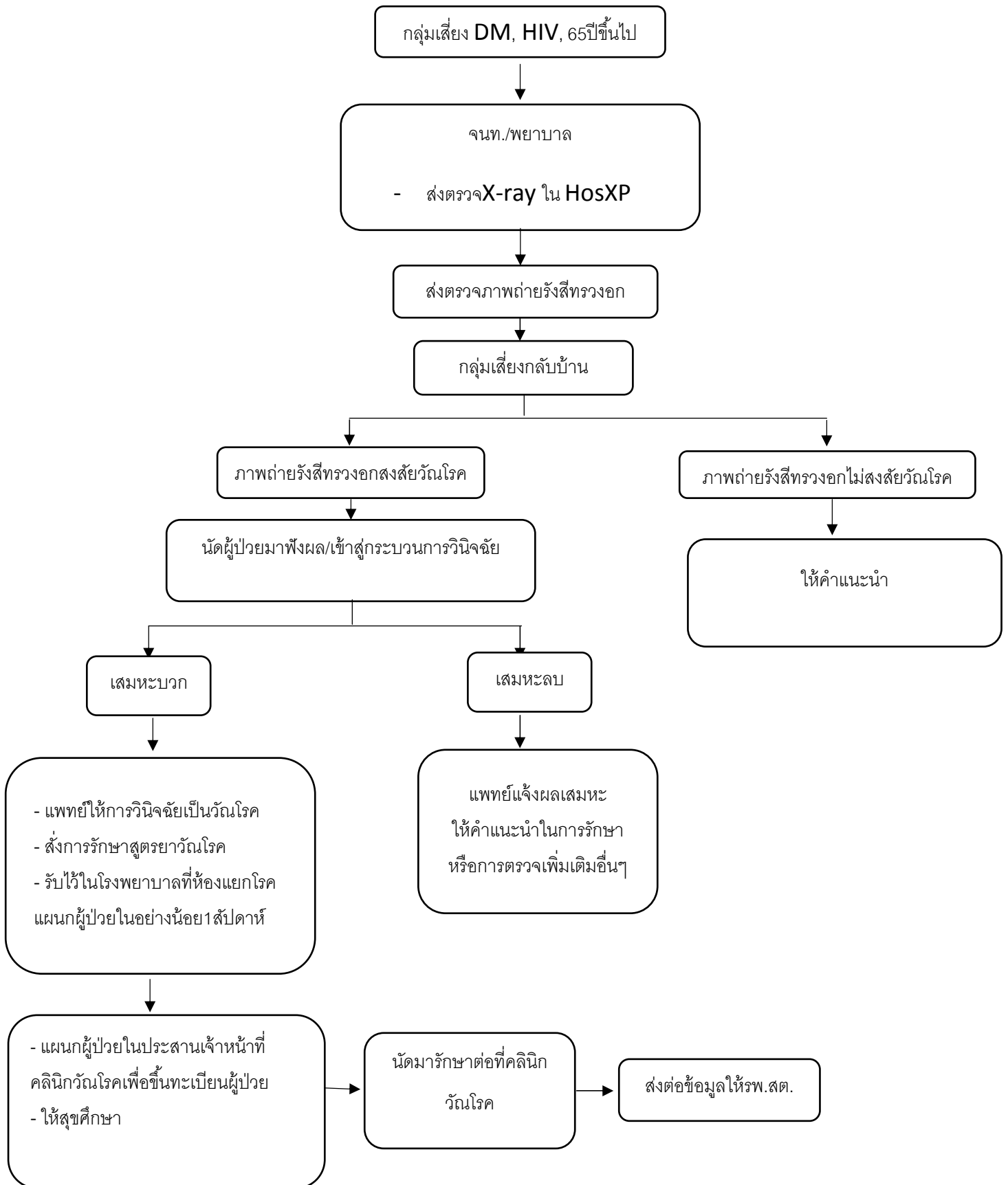
แนวทางการบริการเด็กสัมผัสกับผู้ป่วยวัณโรคปอด



ขั้นตอนการบริการผู้ป่วยสงสัยเป็นวัณโรคปอด แผนกผู้ป่วยนอก



ขั้นตอนการบริการกลุ่มเป้าหมายที่มีความเสี่ยงต่อ TB



กิจกรรมขอความร่วมมือ

1. ขอรายชื่อกลุ่มเสี่ยงจาก จนท.คลินิก

a. HIV ทุกราย	112	คน
b. DM รายใหม่ / ที่มีระดับ HbA1c มากกว่าหรือเท่ากับ 7.0	879	คน
c. ผู้สูงอายุ 65 ปีขึ้นไปที่มีโรคร่วม	415	คน
d. กลุ่มผู้สัมผัสร่วมบ้าน	86	คน
e. กลุ่มขับรถสาธารณะ	40	คน

2. จนท.TB ส่งบัตรนัดมา X-ray ที่โรงพยาบาลนาด้วง

3. ขอช่องทางด่วนจากทีมแพทย์

4. ส่งตรวจตาม flow chart กลุ่มเสี่ยง

5. แพทย์พิจารณาฟิล์ม

6. ผิดปกติแจ้งมาพบแพทย์ เข้าสู่ระบบการวินิจฉัย

7. จนท.TB ลงข้อมูล TBCM online